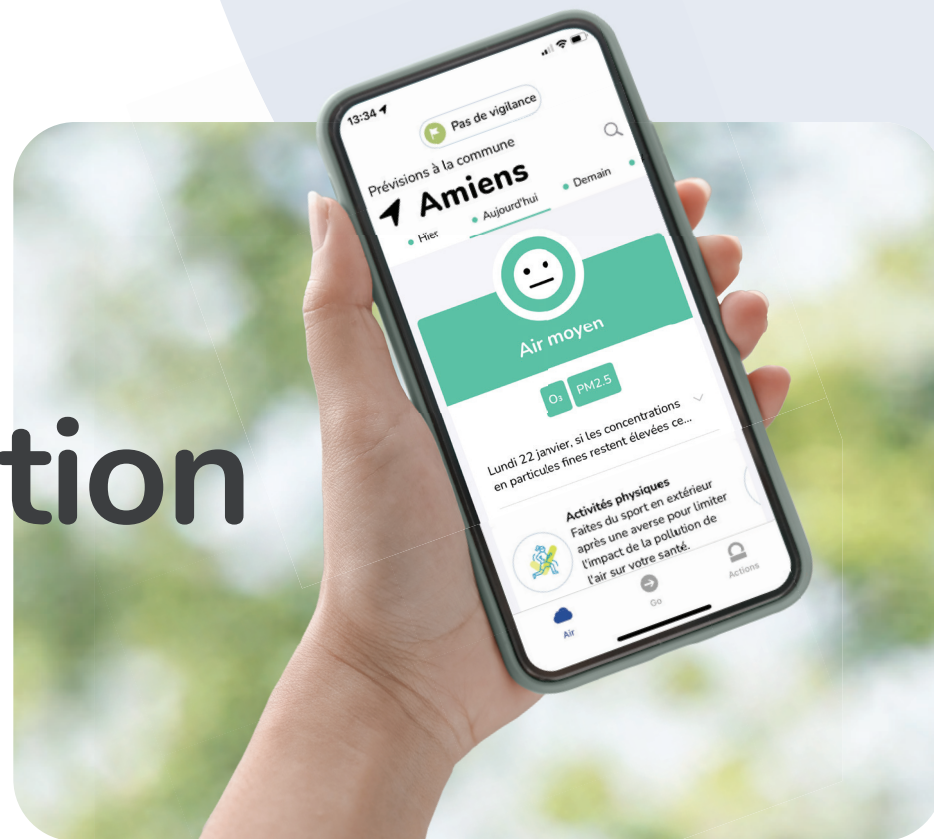


air to go



Version 1.1
Mars 2024

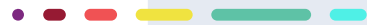
Guide d'utilisation *du logo*





Ce document rassemble les règles d'utilisation du logo airtogo.
Il pose les principes graphiques propres à la marque
et qu'il conviendra de respecter au maximum.
Ce guide doit servir d'inspiration et ne doit pas limiter la créativité.
Utilisez les outils à disposition et créer les bases de marque.

1	logo	4
2	Typo	12
3	Palette	18
4	Visuels	22



sommaire



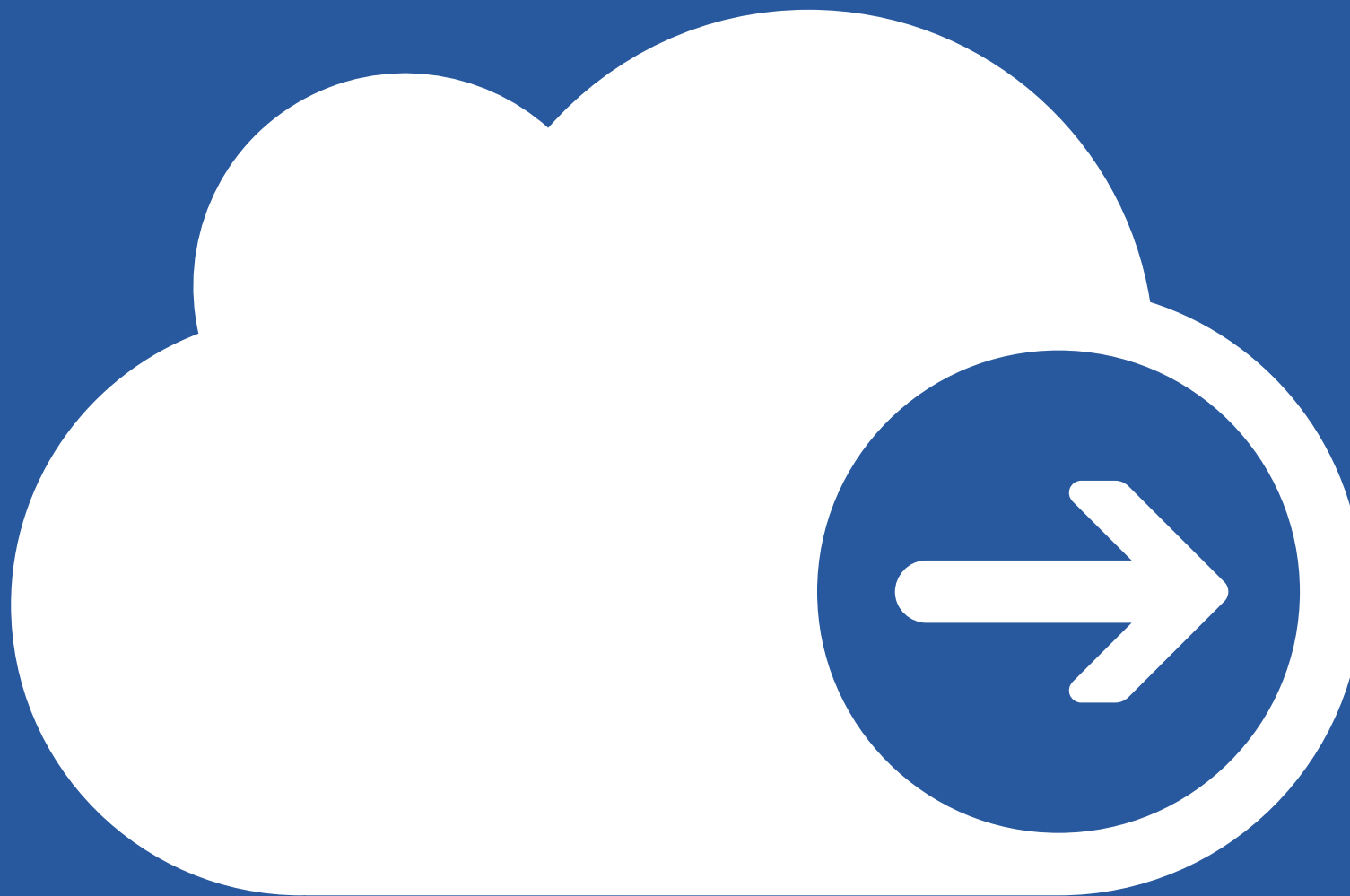
logo

1

- 1.1 – *Signe*
- 1.2 – *Logo générique*
- 1.3 – *Logos secondaires*

- 1.4 – *Zone de protection*
- 1.5 – *Usages*
- 1.6 – *Interdits*





Le signe.

du logo

Composé d'un nuage et d'une flèche, le logo **airto**go symbolise son but : **informer sur la qualité de l'air et orienter vos trajets.**

Le nuage reflète l'air, et la flèche, les déplacements, mettant en avant l'aptitude de l'app à prévoir l'air le long de vos itinéraires, démontrant son engagement pour intégrer la santé environnementale dans votre quotidien.



Le logo.

version générique

Composé d'un nuage et d'une flèche, le logo **air_{to}go** symbolise son but : **informer sur la qualité de l'air et orienter vos trajets.**

Le nuage reflète l'air, et la flèche, les déplacements, mettant en avant l'aptitude de l'app à prévoir l'air le long de vos itinéraires, démontrant son engagement pour intégrer la santé environnementale dans votre quotidien.



Les logos.

complémentaires



L'app icon

Cette icône d'application peut également être utilisée comme photo de profil sur les réseaux sociaux ou comme signe distinctif sur des supports variés tels que des affiches, des publications sur les réseaux sociaux, ou les couvertures de dossiers, renforçant l'identité visuelle à travers différents médias.



Signature

Cette version est idéale pour servir de marque discrète sur des documents, optimale pour les dos de couverture ou pour valoriser l'application sur d'autres médias spécifiquement reliés à Atmo.



Version carré

Cette version du logo, prévue pour un fond blanc, intègre le symbole au sein d'un carré aux bords arrondis.



Version typographique

Cette variante, dépourvue du symbole, peut être employée isolément, à condition que le symbole soit déjà un élément central de la communication en question.



Version internet

Cette variante peut servir de lien vers le site web, particulièrement sur les supports imprimés, comme une signature numérique.



Version compacte

Cette version, plus compacte du logo, est pensée pour être complémentaire aux autres, idéale pour des situations nécessitant un format carré ou pour accentuer le symbole plutôt que le nom de l'application.

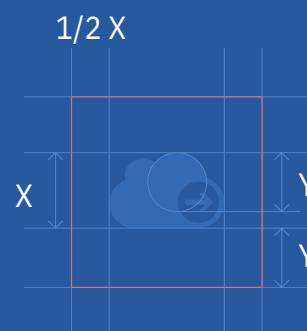
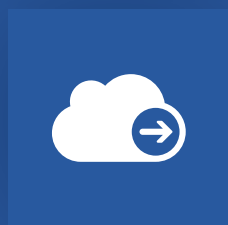


Version underline

Cette version facilite l'usage du logo sur un fond blanc, affichant le symbole encadré d'un contour d'épaisseur identique à celle du "to" du logo AirtoGo.

Zone de protection.

du logo



Usages.

du logo

Voici les recommandations privilégiées pour l'utilisation du logo, applicables également aux logos secondaires. Ces directives visent à assurer une utilisation cohérente et adaptée du logo dans différents contextes.

Le logo doit être utilisé en blanc sur un fond bleu ou gris, avec le nuage en blanc et la flèche en bleu. Pour les versions monochromes, le nuage doit demeurer blanc, comme dans la version monochrome.



Usage incorrect.

du logo

Voici les interdictions concernant le logo Air to Go :

- Ne pas l'utiliser sur une photo ou un fond non bleu/gris foncé propre à la gamme Air to Go.
- Sa couleur ne doit pas être modifiée, y compris par inversion.
- L'alignement et l'espace entre la typographie et le signe ne doivent jamais être ajustés.
- Le logo ne doit jamais être disposé sur deux ou trois lignes.
- Les proportions entre signe et typographie doivent rester constantes, sauf usage séparé.
- La typographie du logo ne jamais être changée.
- Ses dimensions ne doivent jamais être altérées/étirées/compressées.





typo

2

- 2.1 – Focus logo
- 2.2 – Typographie et usages
- 2.3 – Report

- 2.4 – IBM Plex Sans
- 2.5 – Nunito

air_{to}go

Report

Adobe Font
incluse dans
la suite Adobe

IBM Plex Sans Italic

Google Font
(Opensource)

Typographie.

et usages



Le logo d'Air to Go utilise deux polices : "Report" (pour "air+go"), une Adobe Font, et "IBM Plex Sans" (pour "to"), une Google Font. "Report" est exclusive au logo et ne doit pas être utilisée ailleurs, tandis que "Nunito" (une Google Font) est recommandée pour les titres et le texte dans toute la communication. "IBM Plex Sans" sert aux éléments saillants, enrichissant le design.

Corps	
Extra Bold	<p>Nunito</p> <p>ABCDEFGHIJKLMNOPQRSTUVWXYZ abcdefghijklmnopqrstuvwxyz 012456789 !@#\$%^&*()</p>
Semi Bold	<p>Nunito</p> <p>ABCDEFGHIJKLMNOPQRSTUVWXYZ abcdefghijklmnopqrstuvwxyz 012456789 !@#\$%^&*()</p>
<i>Italic</i>	<p><i>IBM Plex Sans</i></p> <p>ABCDEFGHIJKLMNOPQRSTUVWXYZ abcdefghijklmnopqrstuvwxyz 012456789 !@#\$%^&*()</p>
Medium	<p>IBM Plex Sans Condensed</p> <p>ABCDEFGHIJKLMNOPQRSTUVWXYZ abcdefghijklmnopqrstuvwxyz 012456789 !@#\$%^&*()</p>

Contexte	Exemple
Titre	<h1>Titre en Nunito Bold ou Nunito Extra Bold</h1>
Chapeau	<p>Chapeau en Nunito SemiBold. Lorem Laceruptati dolendion et occabo. Ur molenis di odit veliquam delique velendi omnihia debis eum hici volorro dolectatem Perore.</p>
Paragraphe	<p>Texte courant en Nunito Regular. Lorem Laceruptati dolendion et occabo. Ur molenis di odit veliquam delique velendi omnihia debis eum hici volorro dolectatemPerore. Il et eos quia corerum qui que la comnima ximodis eos inim ut apid.</p>
Exergue	<p>→ Nunito Extrabold → Option 1 → Option 2</p>
Information secondaire	<p>IBM Plex Sans Condensed avec mise en exergue d'un mot en <i>IBM Plex Sans Condensed Italic</i> IBM Plex Sans avec mise en exergue d'un mot en <i>IBM Plex Sans Italic</i></p>

Logo

partie “air” et “go”

Fontname

Font size

190pt

AaBbCc

Report

60pt

350pt / Bold

Bold

Semibold

Regular

différents styles 3

AaBbCcDdEeFfGgHhIiJj
KkLlMmNnOoPpQqRrSsTt
UuVvWwXxYyZz

Logo

partie "et"

A a B b C c

Fontname

Font size

185pt

IBM Plex Sans 40pt

30pt / Medium Condensed

Thin	<i>Italic</i>	Condensed Thin	<i>Condensed Italic</i>
<i>Thin Italic</i>	Medium	<i>Condensed Thin Italic</i>	Condensed Medium
Extra Light	<i>Medium Italic</i>	Condensed Extra Light	<i>Condensed Medium Italic</i>
<i>Extra Light Italic</i>	Semibold	<i>Condensed Extra Light Italic</i>	Condensed Semibold
Light	<i>Semibold Italic</i>	Condensed Light	<i>Condensed Semibold Italic</i>
<i>Light Italic</i>	Bold	<i>Condensed Light Italic</i>	Condensed Bold
Regular	<i>Bold Italic</i>	Condensed Regular	<i>Condensed Bold Italic</i>

28

différents styles

AaBbCcDdEeFfGgHhIiJj
KkLlMmNnOoPpQqRrSsTt
UuVvWwXxYyZz

Logo

titres et textes courants

Fontname

Font size

170pt

A a B b C

Nunito 60pt

32pt / Bold

Extra Light	<i>Italic</i>	Extra Bold
Extra Light Italic	Semi Bold	Extra Bold Italic
Light	<i>Semi Bold Italic</i>	Black
Light Italic	Bold	Black Italic
Regular	Bold Italic	

14

différents styles

AaBbCcDdEeFfGgHhIiJj
KkLlMmNnOoPpQqRrSsTt
UuVvWwXxYyZz



palette

3

- 3.1 – Couleurs du logo
- 3.2 – Gamme des gris
- 3.3 – Couleur indice Atmo



couleurs du Logo

Palette de couleurs

Les trois couleurs principales de l'univers du logo AirtoGo incluent le **blanc** (pour le nuage et la typographie) et un bleu, similaire à celui d'Atmo, désigné comme le **Bleu AirtoGo** (pour la flèche). Le gris foncé est employé pour les grands titres ainsi que pour le logo typographique sur fond blanc.



01.
Bleu AirtoGo

RGB 48 – 79 – 151

HEX #304f97

CMYK 91 – 72 – 7 – 0

PANTONE 7455 C



02.
Blanc

RGB 0 – 20 – 82

HEX #001452

CMYK 100 – 85 – 5 – 36

PANTONE 281 C



02.
Gris AirtoGo

RGB 61 – 63 – 65

HEX #3d3f41

CMYK 64 – 55 – 52 – 54

PANTONE 7546 C

Gamme grise.

Utilisés dans l'app et en print

APP & PRINT

01.
Gris Moyen

02.
Gris Standard

03.
Gris Léger

04.
Gris Fin



Ex: icone inactif



Ex: logo dans footer



Ex: fond cellule



Ex: couleur background dans l'app

Cette palette de gris sera employée dans l'application pour divers usages, tels que les icônes actives, inactives, la signature logo, les blocs à intégrer, l'arrière-plan, etc.

PRINT SEULEMENT

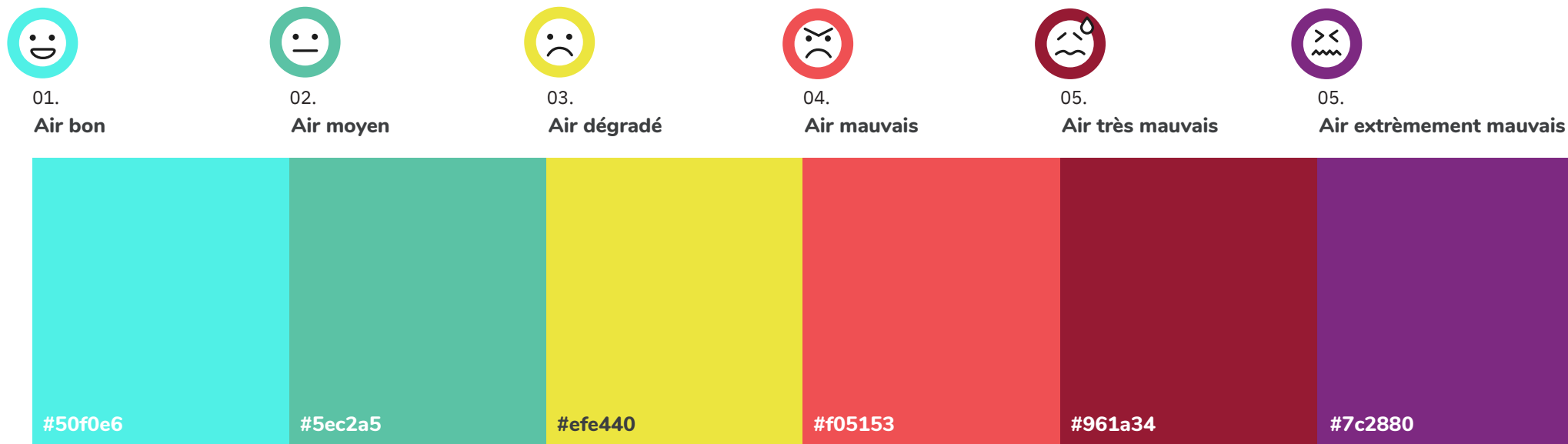
05.
Gris Mini

C6 M2 J1 N0

Ce gris est destiné aux couleurs de fond et aux arcs de cercle sur tous les supports de communication imprimés, remplaçant le gris fin utilisé sur les supports numériques.

Gamme étendue.

indices etc.



Cette palette de couleurs représente les niveaux officiels de qualité de l'air selon les **indices Atmo** : **1** signifie **air bon** en bleu, **2** correspond à un **air moyen** en vert, **3** à un **air dégradé** en jaune, **4** à un **air mauvais** en rouge, **5** à un **air très mauvais** en rouge foncé, et **6** indique un **air extrêmement mauvaise** en violet.



visuels

4

- 3.1 – Couleurs du logo
- 3.2 – Gamme des gris
- 3.3 – Couleur indice Atmo

Quelques Principes

Le **bleu** est la couleur qui caractérise l'application dans toute communication. Lorsqu'on met en valeur le logo ou le nom de l'application, cela doit se faire sur un fond bleu, avec trois options : à l'intérieur d'un carré aux angles arrondis, d'un cadre arrondi, ou au sein d'un arc de cercle bleu simple et de grande taille.

Le message principal de toute communication doit être rédigé en utilisant la police **Nunito Bold** en gris AirtoGo, en visant à adhérer autant que possible à cette configuration. La taille de police est de **55pt** avec un interligne de **55pt**. La mise en exergue "votre ville" se fait en *IBM Plex Sans Light Italic*

Les éléments tels que le logo Atmo, les détails de téléchargement de l'application et la référence au site web doivent figurer en bas de page, en utilisant le **gris standard**.

L'arrière-plan du document doit être épuré, net et discret, gris clair ou blanc. Ceci a pour but de mettre délicatement en évidence la photo et les fonctionnalités, tout en soulignant clairement le thème d'une application au design minimaliste et centré sur l'expérience utilisateur (UX/UI).

Un arc de cercle en gris clair ou blanc peut être utilisé sur un fond blanc ou gris clair à grande échelle pour mettre en évidence une information de manière subtile.

La ligne d'indice est intégrée discrètement au document, pouvant être positionnée verticalement ou horizontalement. Elle introduit un aspect technique et évoque l'indice de qualité de l'air, utile pour des communications qui ne mettent pas en avant la fonctionnalité ou l'emoji de qualité de l'air.

Pour l'image principale, favorisez une photo illustrant un contexte d'usage de l'application. Si le cadrage de la photo n'est pas adéquat, n'hésitez pas à recourir à l'IA Générative d'Adobe pour étendre l'image et mieux mettre en valeur le sujet. **L'arrondi** de la photo est de **12pt**

Mettez en relief les fonctionnalités de l'application dans un cadre aux angles arrondis et un ombrage subtil. Typiquement, présentez deux fonctionnalités, + un cadre signalant la qualité de l'air. Chaque message doit inclure cet indice, qui est le seul de ces 3 fonctionnalités à être coloré dans le cadre; les fonctionnalités apparaissent sur un fond blanc. **L'arrondi** des fonctionnalités est de **4pt**



Principes.

graphiques et grille

N'hésitez pas à établir une grille pour concevoir des visuels modulaires, rendant ainsi la création d'images axées sur un univers l'UX/UI plus aisée. Ici sur une base A4, nous avons une grille à 24 colonnes.

Assurez-vous de maintenir la hiérarchie visuelle selon cet ordre de priorité :

- 1 : le message principal
- 2 : les éléments d'identification de l'application
- 3 : les fonctionnalités.



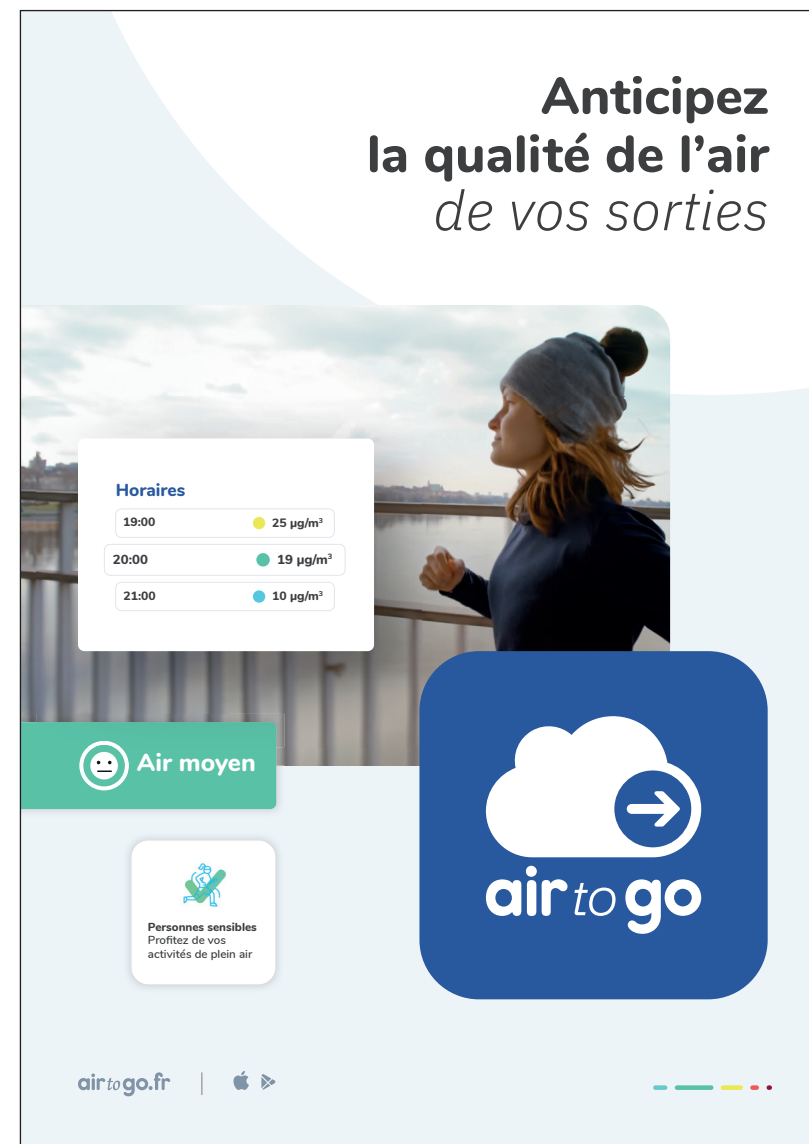
Principes.

et ombrés

Il est possible d'utiliser deux variétés d'ombres :

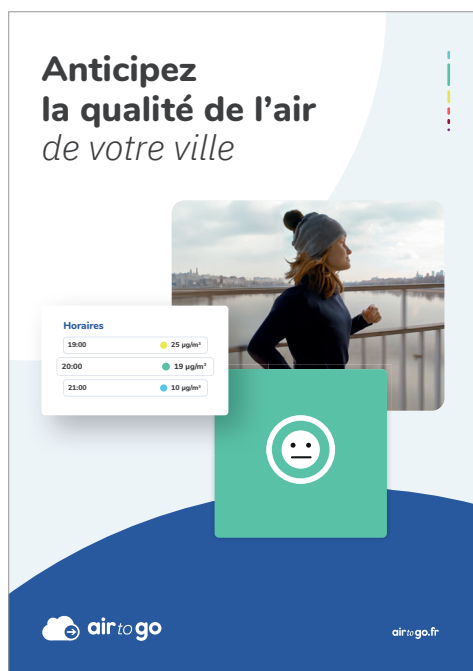
- Une **ombre légère** dédiée aux fonctionnalités en exergue.
Voici ses attributs : ombre portée noire en mode produit, opacité 20%, avec 0 décalage et une taille de 2mm
- Une **ombre plus accentuée**, employée avec retenue, uniquement sur une fonctionnalité.
Voici ses attributs : ombre portée noire en mode produit, opacité 50%, avec 10mm de décalage et une taille de 16mm

La photo principale ne doit présenter aucune ombre.

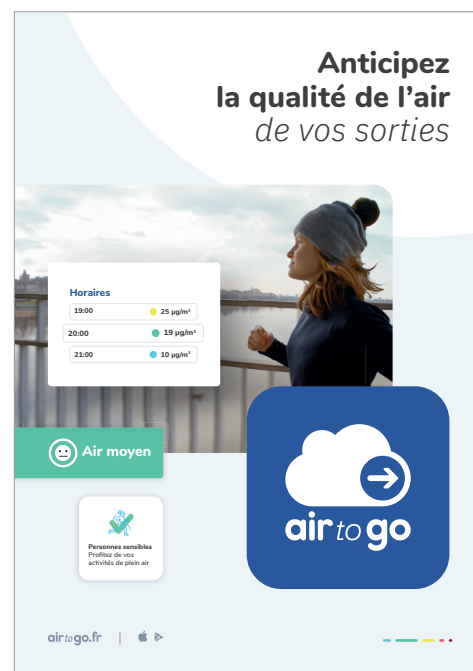


Exemples

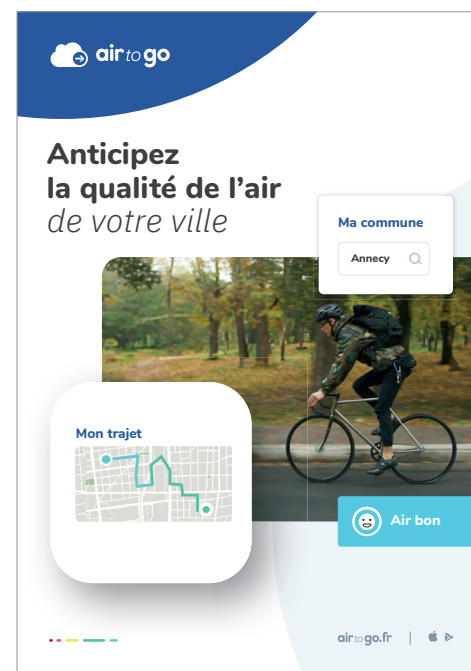
de communication



L'application est identifiable par le bleu, grâce à un grand arc de cercle



L'application est identifiable par le bleu, grâce à la version compacte du logo Air to Go.



L'application est identifiable par le bleu, marqué par un arc de cercle bleu s'étendant au-delà des bords du document.



L'application est identifiable par le bleu, marqué par un carré arrondi s'étendant au-delà des bords du document.

Principes.

graphiques et grille



L'application est identifiable par le bleu, grâce à sa version "App icon" associée à une version en typographie seul. Si le signe est utilisé seul, le nom airtogo doit impérativement être présent sur le document.



Ici le logo "App icon" est aussi utilisé. La mention "Air to Go" est présente grâce à la version internet du logo.



Possibilité de mettre d'abord en avant le message, suivi par la photo principale en second plan. Inclusion du nom "Air to Go" dans le titre.



Exemples

de communication



Possibilité d'insérer le message aligné à gauche, aligné à droite, à la suite de la photo principale, ou avant la photo principale.



Communication de type couverture de dossier. Mise en avant du message.



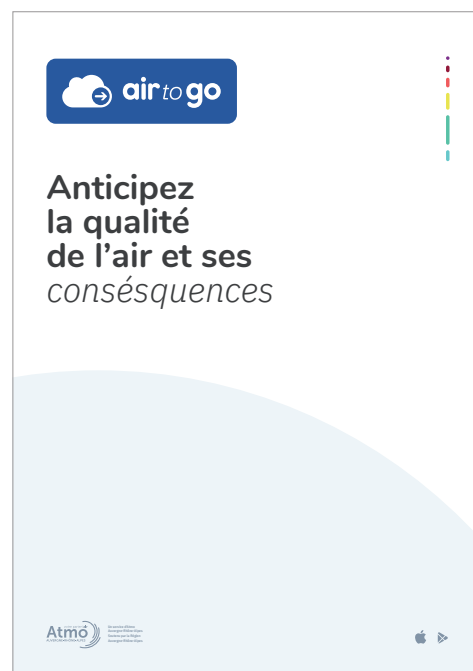
Communication standard et centrée sur le mobile.

Principes.

graphiques et grille



Communication de type couverture de dossier.
Utilisation d'un fond bleu plus important



Communication de type couverture de dossier.
Mise en avant du logo générique



Communication de type couverture de dossier.
Mise en avant du signe puis du nom AirToGo



Communication de type couverture de dossier.
Utilisation d'une belle photographie

Exemples

dossier de presse

Dossier de Presse
Les nouvelles fonctionnalités

airto go | Atmo Auvergne-Rhône-Alpes | Disponible sur l'App Store et Google Play

airto go | **Communiqué de Presse**

Atmo Auvergne-Rhône-Alpes refond son application smartphone Air to Go pour permettre à chacun d'anticiper plus précisément la qualité de l'air et ses conséquences.

Après avoir permis d'observer la qualité de l'air jusqu'à l'échelle de la rue, Atmo Auvergne-Rhône-Alpes innove en proposant dans son application Air to Go les données de prévision horaires de chaque polluant, en tout point de la région. Une innovation qui s'accompagne de nouvelles informations pratiques comme l'annonce en cas d'épisode des actions réglementaires en cours sur le territoire, telles que les restrictions de circulation.

Des innovations attendues par la majorité des utilisateurs qui ont pu exprimer leur volonté en matière d'information sur la qualité de l'air. Des besoins écoutés par les équipes d'Atmo Auvergne-Rhône-Alpes et traduits dans cette nouvelle version de l'application Air to Go.

Une information synthétique pour connaître rapidement la qualité de l'air dans sa commune
Air to Go répond désormais au besoin majoritaire exprimé par les habitants en matière d'information : d'abord une information claire, globale et synthétique. Grâce à la géolocalisation et à un tout nouveau système de sélection de ville, Air to Go permet de connaître rapidement l'indice de qualité de l'air sur votre commune pour le jour même ou le lendemain.

Une information synthétique pour connaître rapidement la qualité de l'air dans sa commune
Air to Go n'oublie pas ses utilisateurs avertis qui ont besoin d'une information détaillée, pour préparer une sortie sportive ou une activité de plein air. C'est pourquoi l'application intègre aujourd'hui les prévisions horaires de qualité de l'air, par polluant, pour que chacun puisse choisir le meilleur endroit, au meilleur moment pour profiter de ses activités extérieures.

airto go | **Disponible dès maintenant sur l'App Store et Google Play**

Réseaux Sociaux.

Exemples



Pour les publications sur les réseaux sociaux, privilégiez le **Gris fin** comme arrière-plan. Évitez la forme de nuage blanche en arrière plan, souvent utilisée en print, car les images seront visualisées sur des plateformes au fond déjà blanc. L'objectif est d'avoir un visuel épuré, sobre et facile à lire dans un flux dense d'informations. Le bleu doit être réservé à l'identification de l'application.



Dans le flux spécifique d'Atmo Auvergne-Rhône-Alpes, l'application se distingue aisément grâce à son fond en "Gris fin", offrant un contraste marqué tout en se raccordant au reste via le bleu AirtoGo, partagé avec Atmo.



air *to* **go**

**Guide
d'utilisation
*du logo***



Un service d'Atmo Auvergne-Rhône-Alpes
Soutenu par la Région Auvergne-Rhône-Alpes



air *to* **go**.fr